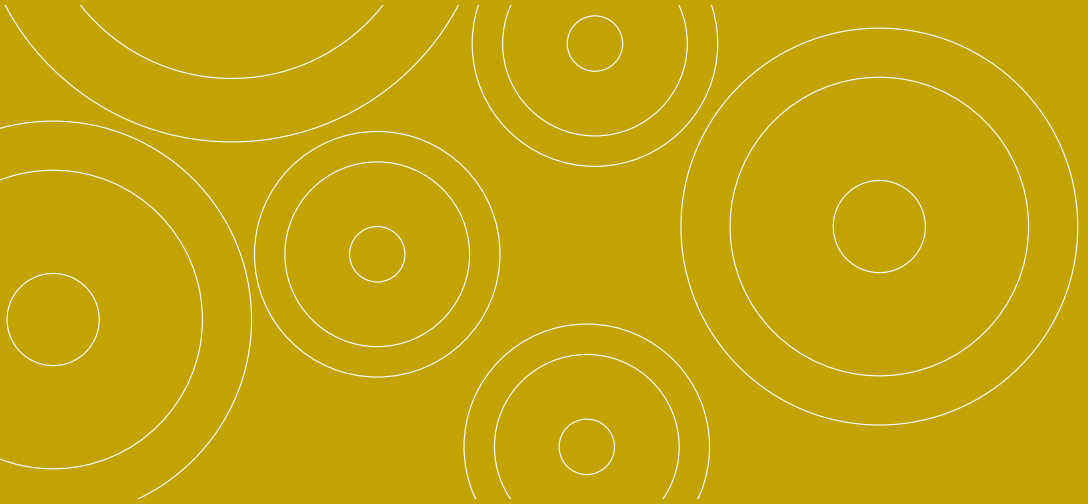
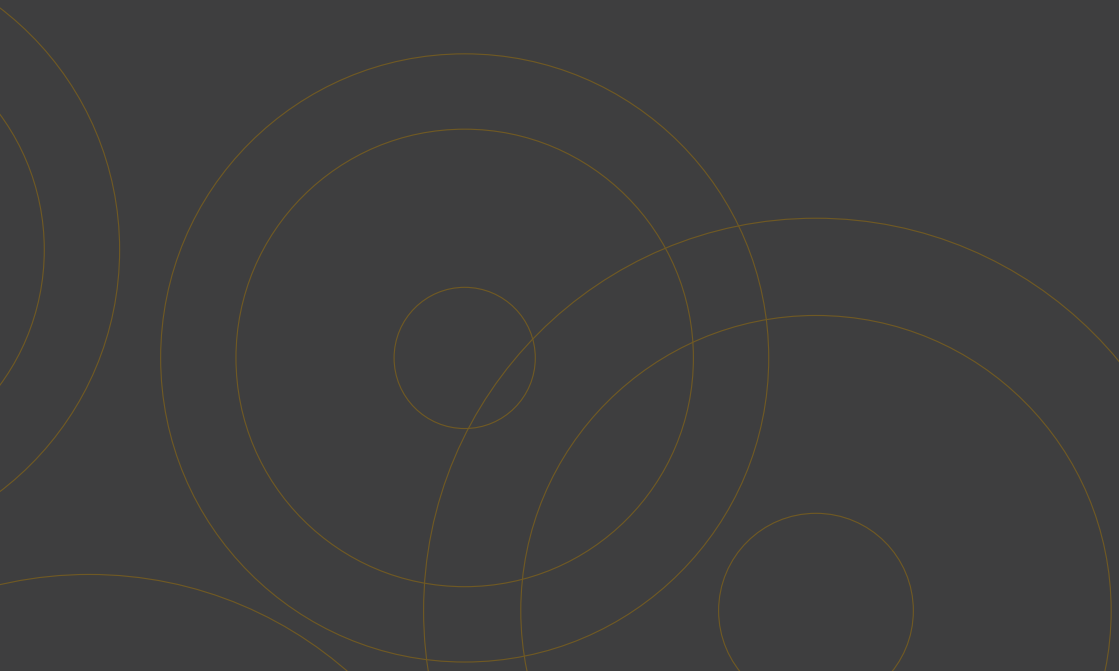

GJALDSTOVAN



VEITINGAR
SKÚLANET

– Ein trygg og effektiv KT loysn

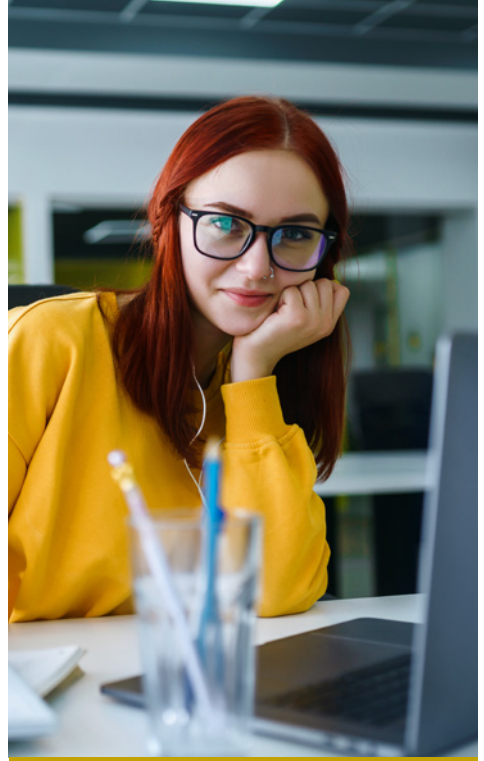
KT Landsins er veitari av Landsneti, sum hevur útivið **3.000 BRÚKARAR** á 50 almennum stovnum. Við nýggju Skúlanet tænastruni bjóðar KT Landsins nú eisini fýroyska undirvísingarkerkinum eina vælverkandi og munadygga **KT HEILDARLOYSN**, sum skal lyfta KT stigið og **STANDARDISERA** tað meira í øllum skúlum og undirvísingarstovnum í landinum. Les meira um einstøku veitingarnar inni í faldaranum.



> TELDUR

At hava røttu telduna er avgerandi fyri at avrika væl og røkka góðum úrslitum. Teldan skal vera trygg og hava neyðugan kapasitet. Við felags innkeypi av dygdargóðum teldum fyri best møguligan prís syrgir Skúlanet fyri, at alt undirvísingarverkið fær atgongd til góðar, standardiseraðar teldur. Veitingin fevnir um:

- Felags innkeyp av teldum
- Trygga, bronglaða teldu
- Antivirus forrit
- Uppseting av telduútbúnaði í mun til stað og starv
- KT hjálp til ritbúnað og felags skipanir
- Dagføringar av ritbúnaði á telduni

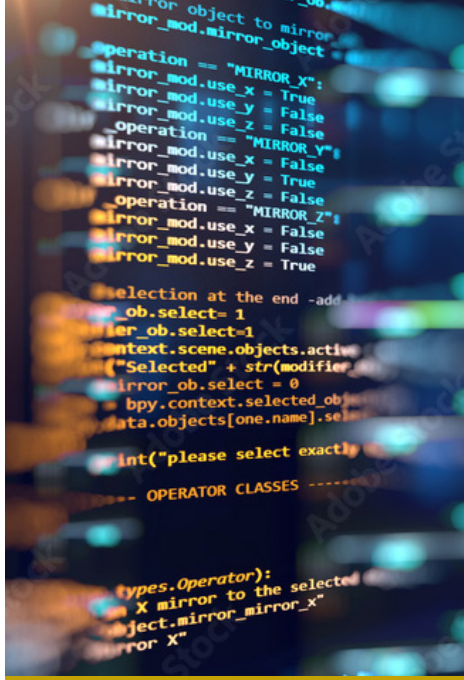


> NET

Við Skúlaneti fáa starvsfólk, næmingar, lesandi og gestir fast- og trádleys net, sum eru skjót, trygg og stöðug og vald eftir nýtslunynstrinum í skúlunum. Útgerðin hevur høga góðsku og virkar eisini væl saman, tí hon er standardiserað. Netveitingin fevnir um:

- Lokalt net, samansett av *switchum*, *accesspointum* og *firewall*
- Egið og fysiskt sjálvstøðugt net. Av trygdarávum fær hvør skúli sítt net og samstundis eisini atgongd til felags skipanir og dátur sum Teams, Skjalhald, Skúlaforskipanina og teldupost

- Uppseting, rakstur og viðlíkahald av netinum
- Sentralan útbúnað, ið hevur eftirlit við og kann stýra lokalu netunum
- Eftirlit við at netið lýkur galdandi trygdarkrøv og er tryggjað móti netálopi uttanífrá
- Trygdardagføring og dagføringar annars



> OFFICE 365

Forritini Word, Excel, PowerPoint, Outlook, OneNote, OneDrive og Teams eru öll partur av Office 365. Við eins forritum og útgávum og atgongd til dátur, teldupost og kalendara hjá hvörjum öðrum verður lættari og smidligari at samstarva. Samlaða veitingin fevnr um:

- Office 365 við loysvisavtalam
- Uppseting og KT hjálp til 365 pallin
- Dagföringar
- Brúkarastýring til allar Office 365 skipanir

> KT TRYGDARPAKKI

Skúlanet miðar eftir at veita allar tækniligar og fyrisitingarligar veitingar í samsvari við Dátuverndarlógina og ISO/IEC 27001/27002. Við KT trygdarpakkanum frá Skúlaneti fáa skúlar og stovnar eina árliga trygdarfrásögn, ið byggir á KT grannskoðanarvátanir og innahýsis skoðan hjá KT trygd av virkseminum, sum liggur eftir á skúlunum. Afturat hesum inniheldur KT trygdarpakkin fylgjandi veitingar:

- Váðametingar
- Trygdarpolitikk
- Trygdarleiðreglur
- Eftirlitsmál
- Tilvitskuátøk
- Undirvísing
- Innahýsis skoðan annað hvørt ár av KT trygdini í skúlum og undirvísingarstovnum

> TRYGG HÝSING

Allar dátur og skipanir hjá limum í Skúlaneti verða goymdar í hýsingarumhvørvum hjá góðkendum veitarum, sum lúka krøvini til bæði fysiska og logiska trygd.

> FELAGS BRÚKARASKRÁ

Við Skúlaneti fáa stovnar og skúlar eina felags brúkaraskrá (Active Directory), sum verður knýtt saman við brúkaraskránni hjá Landsneti. Tá ber til at samskipta tvørtur um hesar pallar. At hava felags brúkaraskrá merkir, at:

- Brúkarar verða stovnaðir eitt stað
- Brúkarar varðveita sama “brúkara” alla skúlagongdina
- Tað er einfaldari at knýta brúkarar í aðrar skipanir
- Tað er lættari at samstarva
- Tað er ein innritan til allar skipanir – *single sign-on*
- Skúlar og undirvísingarstovnar fáa atgongd til kalendarar og adressulistar hjá hvørjum øðrum

> FELAGS JOURNALSCHIPAN

Skúlanet bjóðar eisini undirvísingarverkinum Skjalhald, sum er ein felags journalskipan fyri tað almenna. Skipanin verður veitt sum ein journaltænasta, sum merkir, at skúlin sleppur undan at hugsa um rættindi, servarar, goymslu, dagføringar og trygdaruppsetingar. Veitingin fevnir millum annað um:

- 360 journalskipanina saman við journalætlan
- Undirvísing í skipanini, og hvussu hon verður brúkt
- Journalgoymsluna eArchive til mál og skjøl úr Doculive og 360

> FELAGS INNKEYP

Skúlanet tekur sær av samráðingum og ger felags sáttmálar um KT vegna alt undirvísingarverkið. Endamálið er at fáa standardiseraða útgerð fyri best møguligan prís. Sáttmálarnir skulu nýtast av landsstovnum, t.e. av miðnámi og hægri lesnaði, og fólkaskúlararnir kunnu nýta somu sáttmálar. Talan er um felags innkeyp av:

- Forritum
- Útbúnaði
- Tænastum
- Samneti

- Trygt KT umhvørvi og skipan, sum lýkur galdandi dáturverndarkrøv
- Brúkaraumsiting og -hjálp
- KT grannskoðaraváttan
- Atgongd til Landsfólkayvirlitið
- Atgongd til Vinnuskránna
- Vegleiðingar til skipanina
- Viðlíkahald, dagføringar og menning
- Bíligari og effektivari avhendan til Tjóðskjalasavnið



> DAGLIG BRÚKARAUMSITING OG KT HJÁLÞ

Tað eru verri enn so allir skúlar í landinum, sum hava KT fólk í starvi ella atgongd til KT hjálþ, tá brúk er fyri tí. Limir í Skúlaneti fáa bæði hjálþ til dagligu brúkaraumsitingina og atgongd til felags KT hjálþ. Dagliga brúkaraumsitingin fevnir millum annað um at:

- Skráseta, rætta og strika brúkarar
- Umsita loyniorð
- Tilluta og dagføra verandi brúkararættindi
- Undirvísa

Úrvalsbrúkarar og KT starvsfólk á stovnunum fáa skipaða undirvísing í at handfara dagligu brúkaraumsitingina og vegleiðingina.

Kunnu KT spurningar og trupulleikar ikki loysast á staðnum, ber til at fáa hjálþ frá KT Skivuni, sum svarar allar gerandisdagar millum klokkan 07.30 – 16.00. Skúlaleiðslur og úrvalsbrúkarar kunnu ringja, senda teldupost ella skráseta umbønir í eini KT skipan til endamálið.

Er talan um átrokandi KT trupulleikar uttan fyri vanligu arbeiðstíð, ber til at venda sær til vakthavandi hjá Skúlaneti, sum svarar alt samdøgríð.

> ÍVERKSETAN

Áðrenn Skúlanet verður sett í verk á skúlanum ella undirvísingarstovninum, verður ein ástaðarkanning gjörd, sum lýsir tørvin, netið skal nøkta. Við støði í hesum verður ein ætlan gjörd fyri, hvussu íverksetanin av Skúlaneti skal fara fram. Tá netið er sett upp, verður øll útgerð og uppseting skjalfest.

> GJALDSKRÁ

Limir í Skúlaneti rinda eitt mánaðarligt gjald fyri:

- Hvønn næming
- Hvørt starvsfólk, sum hevur teldu í Skúlaneti
- Hvørt accesspoint
- Hvørja switch
- Firewall
- Skjalhald. Gjaldið fyri Skjalhald er treytað av stødd á undirvísingarstovni

Mánaðarliga gjaldið hjá undirvísingarstovnum undir landinum verður tikið sjálvvirkandi av rakstrarkontuni hjá stovninum. Fyri fólkaskúlar er galdandi, at gjaldið verður tikið av mánaðarligu kommunuavrokningini.

Undan hvørjari avrokning verður ein uppgerð gjörd, sum stovnurin kann gera viðmerkingar til.

Undirvísingarstovnarnir rinda sjálvir fyri teldur, samnet, viðlíkahald, kaðalbroytingar og líknandi í sjálvum bygningunum.

LEIÐSLA OG MENNING AV SKÚLANETI

Undirvísingarstýrið hevur myndugleika og evstu ábyrgd av strategisku avgerðunum um Skúlanet. Avgerðirnar verða tiknar í samráði við eitt brúkararáð, sum er mannað við umboðum fyri Undirvísingarstýrið og Nám, KT Landsins, kommunurnar, fólkaskúlan, miðnám, maritimu útbúgvngarnar og Setrið. Hesir stovnar hava tí eisini ávirkan á menningina av Skúlaneti.

Umboðini í brúkararáðnum hittast við jøvnum millumbilum at kjakast um veitingar og ynskir í sambandi við Skúlanet og menna uppskot til stýrisráðið, sum hevur ábyrgd av yvirskipaðu heildarætlanini.

Afturat hesum hevur Skúlanet eisini eitt lærugreinaráðgevararáð við fákpersónum, sum eisini hittast at kjakast um faklig evni og menna nýggj uppskot til Skúlanet.

KVÍGGJARTÚN 1, ARGIR
POSTBOKS 2009
110 TÓRSHAVN
FØROYAR

TEL +298 352 400

GJALDSTOVAN@GJALDSTOVAN.FO
WWW.GJALDSTOVAN.FO

GJALDSTOVAN

